


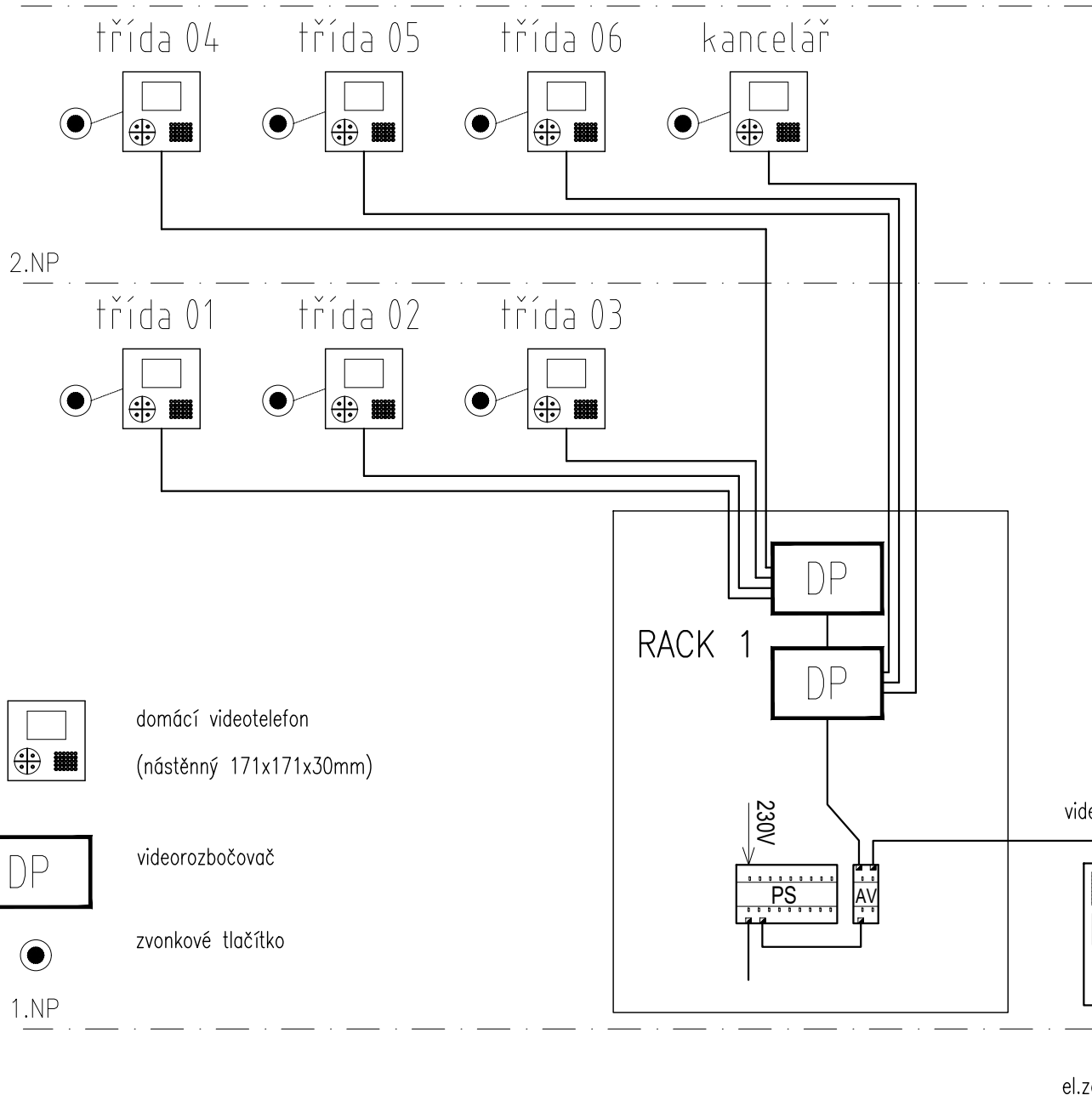
±0,000=243,60 m n. m. Bpv

Tato projektová dokumentace byla realizována s přispěním Středočeského kraje.

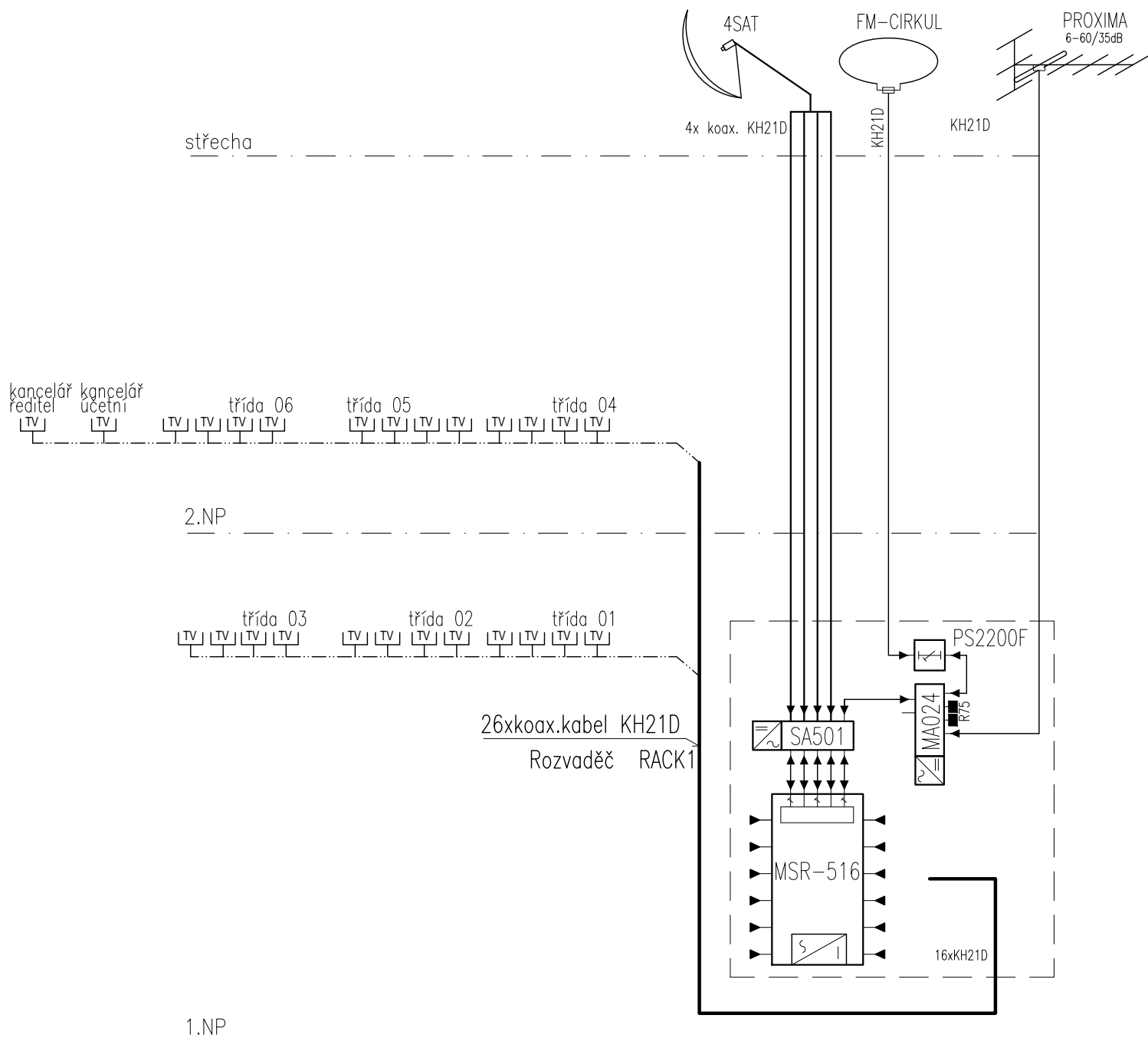
VEDENÍ PROJETKU: <b>Ing.arch. KAREL MUSIL</b>	NAVRHL: <b>Ing. JAN MIXA</b>	VYPRACOVAL: <b>ING.JAN MIXA</b>	 Projektování a montáž elektrických zařízení 17.Listopadu 1565, 25263 Roztoky u Prahy Provozovna: Pod Vodárenskou věží 1A(teskobarák) 18200 Praha 8 Tel.: 286 890 572, E-mail : selm@selm.cz
		<b>ING.MILAN ŠAFÁŘ</b>	
INVESTOR: <b>Město Beroun</b> Husovo nám. 68 266 01 Beroun IČO: 00233129		DATUM: <b>09/2022</b>	NAHRAZUJE: <b>**</b>
		STUPĚŇ: <b>DPS</b>	
ČÁST: <b>ELEKTRONICKÉ KOMUNIKACE</b>	ČÁST DOKUMENTACE: <b>D.1.4.4</b>		ČÍSLO PARÉ:
AKCE: <b>Novostavba mateřské školy Beroun Máchovna</b> k.ú. Beroun	OBJEKT: <b>01</b>	FORMÁT: <b>7xA4</b>	
OBSAH: <b>PŘEHLEDOVÉ SCHÉMA SLABOPROUDU</b>	MĚŘÍTKO:	ČÍSLO VÝKRESU: <b>03</b>	

# PŘEHLEDOVÉ SCHÉMA DOMÁCÍ VIDEOTELEFON

střecha



# PŘEHLEDOVÉ SCHÉMA TV/R/SAT



## LEGENDA POUŽITÝCH ZNAČEK



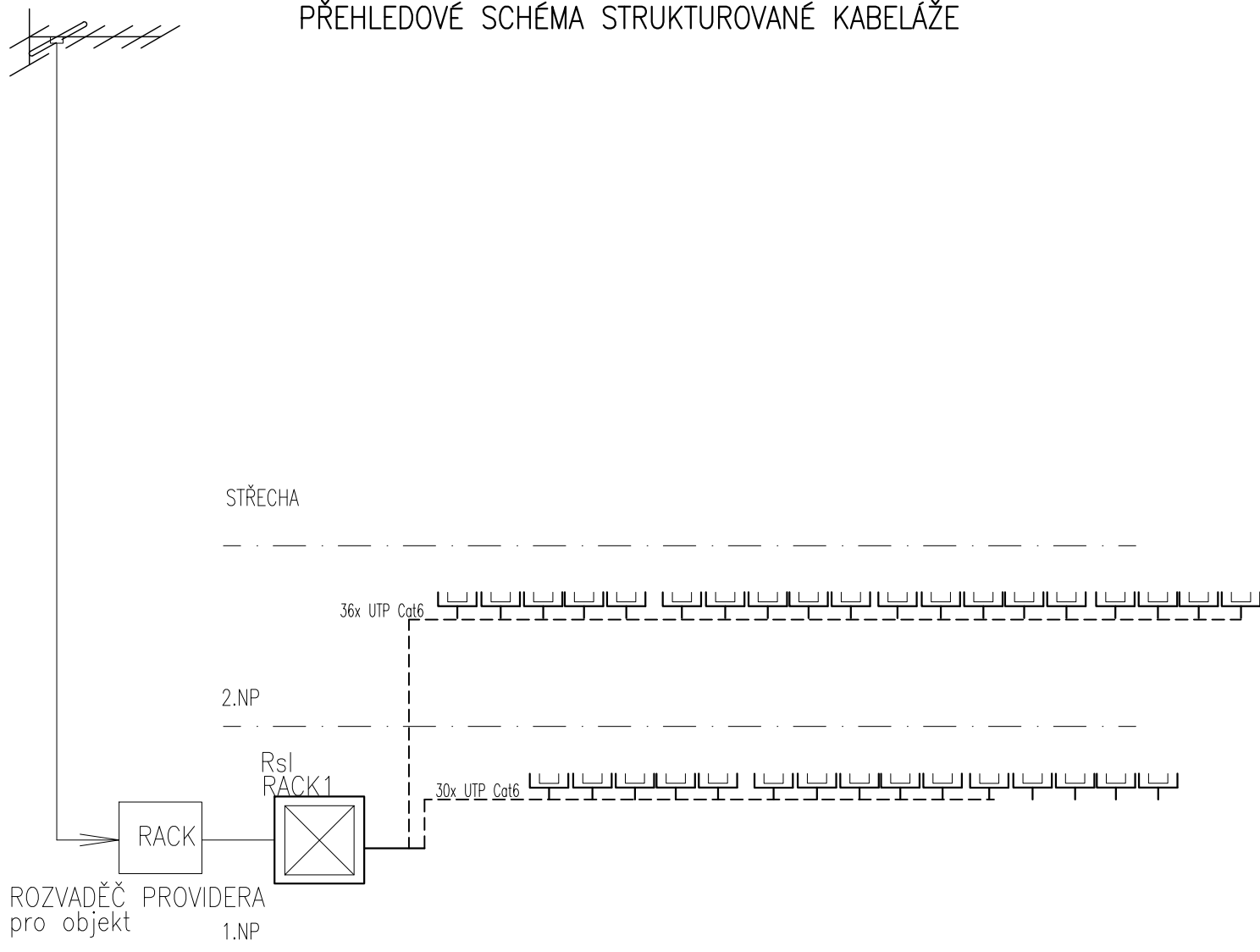
regulátor úrovně PS 2200F




zásuvka TV/R/SAT – ASE3F  
zakoňovací odpor ZFR75DC  
kabel KH21D

ANTÉNA PRO PŘÍJEM  
SIGNÁLU INTERNETU

## PŘEHLEDOVÉ SCHÉMA STRUKTUROVANÉ KABELÁŽE



### LEGENDA

 datová zásuvka 2xRJ45

### POZNÁMKA:

ZÁSUVKA POD OMÍTKU UTP Cat6  
ABB Solo carat 1710-0-3195  
KEystone Modular-Jack R304374

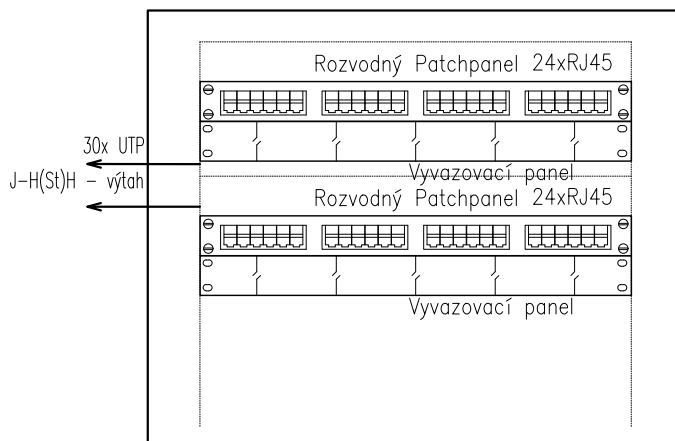
NAPOJENÍ ZÁSUVKY :  
2x kabel SOLARIX UTP Cat6

UVNITŘ OBJEKTU KABELY ZATAŽENY DO TRUBEK 1423/1.



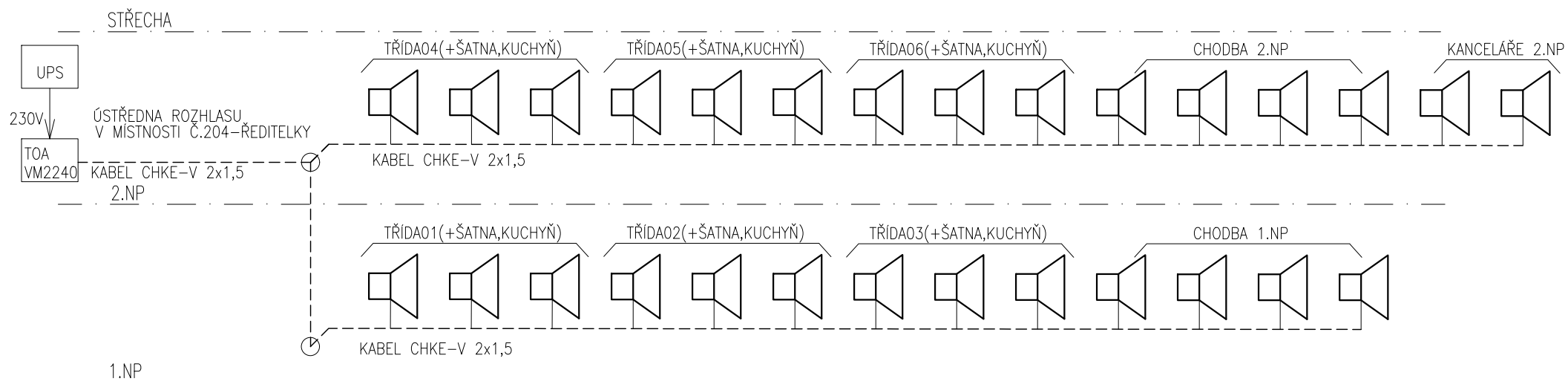
Všechny zásuvky jsou připojeny plnohodnotně  
do PATCH panelu 24P Cat6

### RACK 1



NÁSTĚNNÝ 19" RACK 42U

# PŘEHLEDOVÉ SCHÉMA DOMÁCIHO ŠKOLNÍHO ROZHLASU S NUCENÝM POSLECHEM

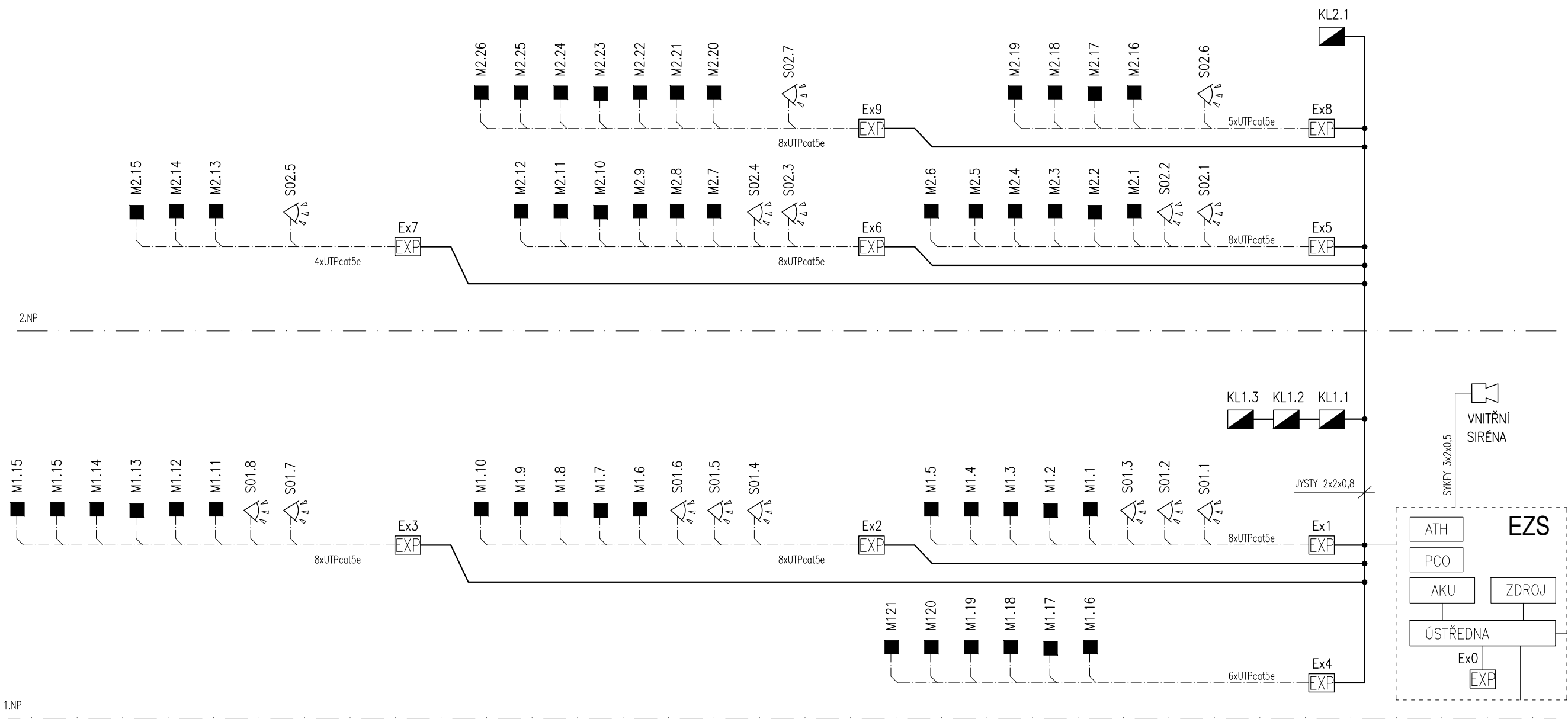


## LEGENDA



ŠKOLNÍ REPRODUKTOR 100V/10W

PŘEDBĚŽNÉ PŘEHLEDOVÉ SCHÉMA EZS  
ÚSTŘEDNA EZS UMÍSTĚNA V MÍSTNOSTI SERVERU



POZNÁMKA:  
Přívody k prvkům EZS v trubce 1416E.

LEGENDA

- |                |                           |
|----------------|---------------------------|
| UTPcat5e       | čidlo pohybu-PIR          |
| koncentrátor   | vnitřní siréna            |
| klávesnice     | venkovní siréna s majákem |
| kontakt-magnet | snímač kouře SD-212       |